



ULYS 单相 65A

适用于单相电气网络的电能表 - 65A直接接入

电能表
能源管理系列

产品优势

- + 完全符合 IEC 62053-21 标准 - Class 1
- + MID CLASS B精度等级
- + 设计紧凑: DIN导轨式安装 (2P)
- + 标准脉冲信号输出
- + LCD显示



电气规格

电流输入	
类型	单相
额定电流	65A
启动电流	40mA
最大电流	0.5A
电压输入	
测量范围	0 至 999,999.9 kWh
功耗	> 8VA
额定电压	230V (-20% / +15%)
频率	50Hz / 60Hz
脉冲输出	
类型	隔离 5,000VAC
周期	Ton ≥ 85 ms / Toff ≥ 155 ms
分量	1000 pulses / kWh
最大电压	350 Vdc/ac
最大电流	130 mA
精度	
有功电量	Class 1 遵循 IEC 62053-21 Class B 遵循 EN 50470-3 (MID)
LED电量指示	
特征	绿闪: 3200次/kWh

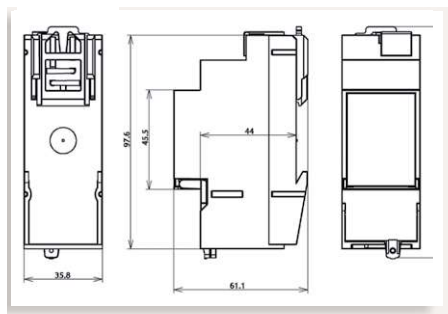
机械规格

IP防护等级	IP51
电源电路连接	16mm ² 电缆螺旋式连接端子
脉冲输出连接	0.28mm ² 电缆螺旋式连接端子
安装支架	35mm DIN 导轨
重量	120g

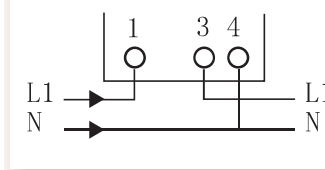
环境参数

操作温度	-25°C 至 +60°C
存储温度	-40°C 至 +70°C
相对湿度	95% 在23°C下

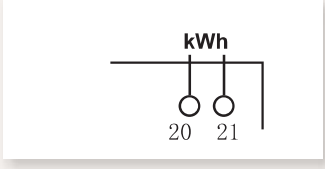
外形尺寸 (mm)



电气连接



脉冲输出



显示屏幕

显示	LCD屏
数字高度	5mm
字符数	7个 / 000,000.0 - 999,999.9

型号	认证	订货号
ULYS MD65	IEC	P01330920
ULYS MD65-M	MID	P01330921



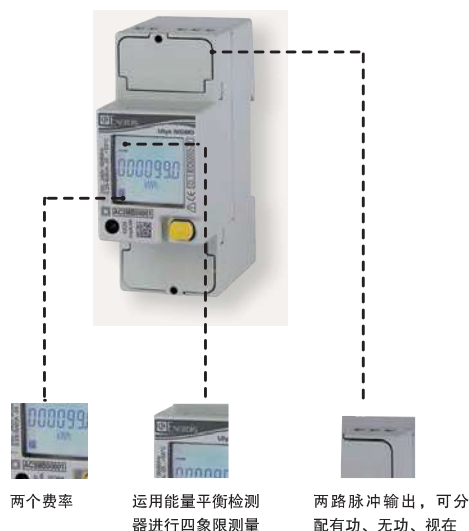
ULYS 单相 80A

适用于单相电气网络的电能表 - 80A直接接入

电能表
能源管理系列

产品优势

- + IEC Class 1 MID CLASS B
- + 多参数测量
- + 兼容ULYSCOM模块多种通讯协议
- + 设计紧凑：DIN导轨式安装（2P）



电气规格

电流输入	
类型	单相，直接接入
额定电流	(5) 80 A
启动电流	20 mA
电压输入	
额定电压	230...240 Vac (±20%)
输入功耗	7.5 VA max. 每相
测量范围	0 至 9,999,999.9 kWh
频率	50/60 Hz
费率转换输入	
T1	无电压
T2	从 80 Vac/Vdc 至 276 Vac/Vdc max.
脉冲输出	
类型	光隔离 250 Vac/dc
数量	两路脉冲输出，可分配Ea, Eq, Es
脉冲分量	500 pulses/kWh, /kVArh, /kVAh
脉冲周期	50 ms
最大电流	100 mA
电能计量精度	
有功电量	Class 1 遵循 IEC 62053-21 MID Class B 遵循 EN 50470-1-3
无功电量	Class 2 遵循 IEC 62053-23
LED电量指示	
分量	1,000次/kWh

机械规格

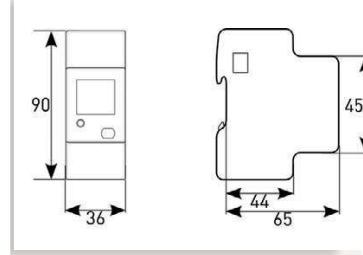
尺寸	2P DIN模块
安装支架	DIN 导轨
连接	35mm ² 电缆螺旋式连接端子
IP防护等级	IP51 前面板

环境参数

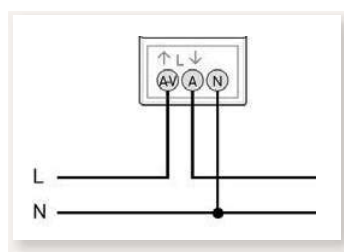
操作温度	-25°C to +55°C
存储温度	-25°C to +75°C
相对湿度	最大 80%

型号	认证	订货号
ULYS MD80	IEC	P01331010
ULYS MD8-M	MID	P01331011

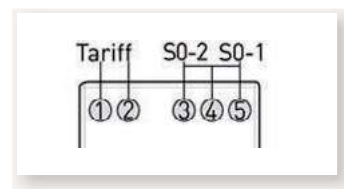
外形尺寸 (mm)



电气连接



费率输入&S0脉冲输出



红外连接





ULYS 三相 80A

适用于三相低压电气网络的电能表 - 80A直接接入

电能表
能源管理系列

产品优势

- + IEC Class 1 MID CLASS B
- + 多参数测量
- + 兼容ULYSCOM模块多种通讯协议
- + 设计紧凑：DIN导轨式安装（4P）



两个费率



运用能量平衡检测器进行四象限测量



两路脉冲输出，可分配有功、无功、视在

电气规格

电流输入	
类型	三相，直接接入
额定电流	(5) 80 A
启动电流	20 mA
电压输入	
额定电压	3x230/400Vac...3x240/415Vac (± 20%)
输入功耗	7.5 VA max. 每相
测量范围	0 至 9,999,999.9 kWh
频率	50/60 Hz
费率转换输入	
T1	无电压
T2	80 Vac/dc 至 276 Vac/dc max.
脉冲输出	
类型	光隔离 250 Vac/dc
数量	两路脉冲输出，可分配Ea, Eq, Es
脉冲分量	100 pulses/kWh, /kVArh, /kVAh
脉冲周期	50 ms
最大电流	100 mA
电能计量精度	
有功电量	Class 1 遵循 IEC 62053-21 MID Class B 遵循 EN 50470-1-3
无功电量	Class 2 遵循 IEC 62053-23
LED电量指示	
分量	1,000次/kWh

机械规格

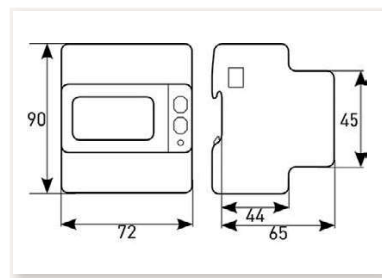
尺寸	4P DIN模块
安装支架	DIN 导轨
连接	35mm ² 电缆螺旋式连接端子
IP防护等级	IP51 前面板

环境参数

操作温度	-25°C 至 +55°C
存储温度	-25°C 至 +75°C
相对湿度	最大 80%

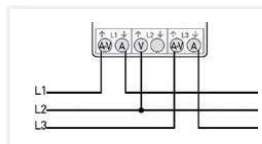
型号	认证	订货号
ULYS TDA	IEC	P01331012
ULYS TDA80-3M (3线)	MID	P01331013
ULYS TDA80-4M (4线)	MID	P01331014

外形尺寸 (mm)

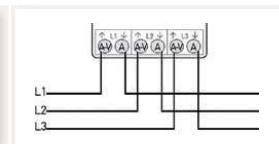


电气连接

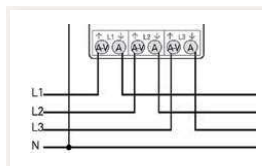
TDA80



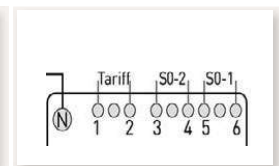
TDA80 (-3M)



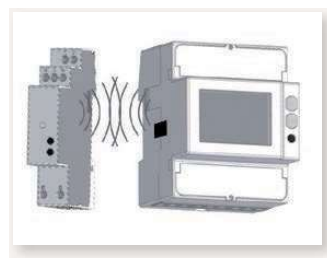
TDA80 (-4M)



费率输入&S0脉冲输出



红外连接





ULYS 三相 CT连接

适用于三相低压电气网络的电能表 - CT连接

电能表
能源管理系列

产品优势

- + IEC Class 1 MID CLASS B
- + 多参数测量
- + 兼容ULYSCOM模块多种通讯协议
- + 设计紧凑：DIN导轨式安装（4P）

电气规格

电流输入	
类型	1 或 5 A的CT上
额定电流	5 A
启动电流	2 mA
电压输入	
额定电压	3x230/400 Vac...3x240/415 Vac (±20%)
输入功耗	7.5 VA max. 每相
测量范围	0 至 9,999,999.9 kWh
频率	50/60 Hz
费率转换输入	
T1	无电压
T2	80 Vac/dc 至 276 Vac/dc max.
脉冲输出	
类型	光隔离 250 Vac/dc
数量	两路脉冲输出，可分配Ea, Eq, Es
脉冲分量	根据CT变比自动设置：从1000个脉冲/kWh至0.1个脉冲/kVArh
脉冲周期	50 ms
最大电流	100 mA
电能计量精度	
有功电量	Class 1 遵循 IEC 62053-21 MID Class B 遵循 EN 50470-1-3
无功电量	Class 2 遵循 IEC 62053-23
LED电量指示	
分量	1,000次/kWh

机械规格

尺寸	4P DIN模块
安装支架	DIN 导轨
连接	35mm ² 电缆螺旋式连接端子
IP防护等级	IP51 前面板

环境参数

操作温度	-25°C 至 +55°C
存储温度	-25°C 至 +75°C
相对湿度	最大80%

型号	认证	订货号
ULYS TTA	IEC	P01331015
ULYS TTA-3M (3线)	MID	P01331016
ULYS TTA-4M (4线)	MID	P01331017



两个费率

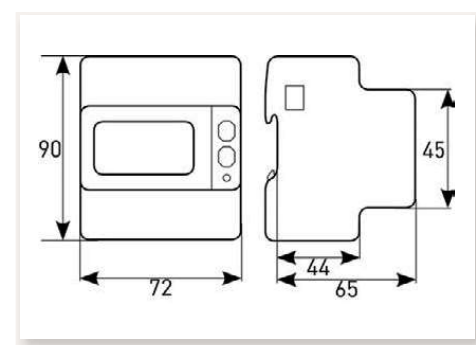


运用能量平衡检测器进行四象限测量



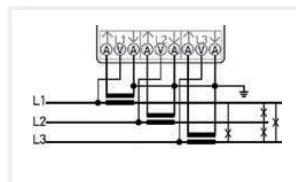
两路脉冲输出，可分配有功、无功、视在

外形尺寸 (mm)

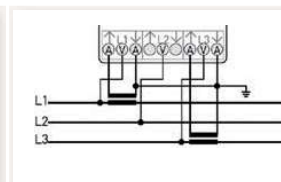


电气连接

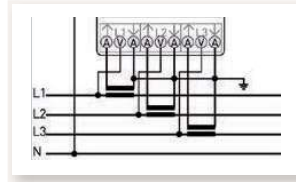
TTA



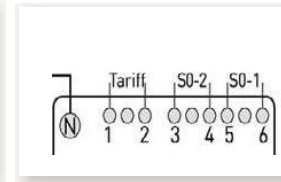
TTA (-3M)



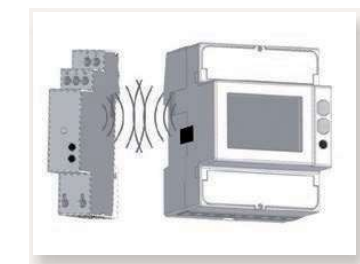
TTA (-4M)

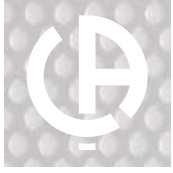


费率输入&S0脉冲输出



红外连接





产品优势

- + 多种通讯协议模块：
以太网、RS485、
M-BUS、KNX
- + 自动识别连接的模块
- + 开放的通讯接口：可
以直接与Enerdis能
源管理软件或者其他
系统通讯



LED通讯状态
指示灯

非接触式的红外连接，自
动识别与ULYSKOM连接
的电能表

终端电阻直接整合
在RS485模块中

环境参数

操作温度	-25°C 至 +55°C (-15°C 至 +60°C 对于ULYSKOM KNX)
存储温度	-25°C 至+75°C
相对湿度	最大80%

机械规格

尺寸	ULYSKOM RS485, M-Bus 和 KNX:1DIN 模块 ULYSKOM Ethernet: 2 DIN 模块
安装支架	DIN 导轨上
连接	6 mm² 电缆螺旋式连接端子
IP防护等级	IP51 前面板

通讯模块型号	订货号
ULYSKOM MODBUS RS485	P01331030
ULYSKOM M-BUS	P01331031
ULYSKOM ETHERNET MODBUS TCP	P01331032
ULYSKOM KNX	P01331033



ULYS 三相中压电气网络

适用于三相中压电气网络的有功/无功电能表 - CT和VT连接

电能表
能源管理系列

产品优势

- + 完全符合 IEC 62053-21 标准 — Class 1
- + 可编程：VT和CT（变比），脉冲传输（分量和带宽）
- + RS485 MODBUS通讯



背光式LCD显示屏，易于在昏暗的环境中读取数据



密封式端子盖



单触式按钮，可选择不同参数和配置菜单

电气规格

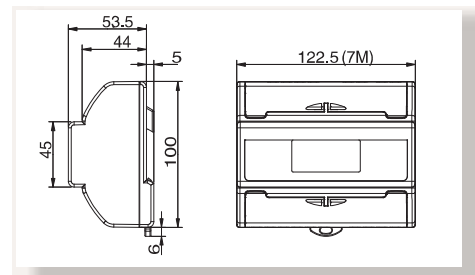
电流输入	
类型	安装在CT上
额定电流	1 或 5 A (6 A max)
输入功耗	在 CT 5 A < 0.6上 在 CT 1 A < 0.03上
浪涌电路 (mA)	在 CT 5 A = 10上 在 CT 1 A = 2上
电压输入	
额定电压Vn/Un	57.7 至 230V(相-零)(-20%, +15%)50/60 Hz
输入功耗	< 1VA 每相
电能计量精度	
有功电量	IEC 标准 62053-21 class 1
无功电量	IEC 61268 class 2
电参数精度	
有功功率	1% R 1% R, In 5% 至 120
无功功率	2% R, In 5% 至 120
脉冲输出	
类型	固态继电器 0 至 230 Vac/325 Vdc 100 mA max
脉冲分量	0.1 Wh 至 100 kWh
脉冲带宽	50 至 1500 ms 每 50 ms 增加一次
LED电量指示	
分量	1 Wh

电气规格

外壳材质	聚碳酸酯
防护等级	II
防火/热等级	IEC 695-2-1
IP防护等级	IP51 前面板
重量	500 g 最大
连接端子	螺旋式：16mm ² /6mm ²
安装支架	DIN 导轨

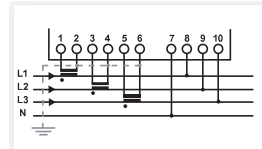
型号	订货号
ULYS TMA	P01330973
ULYS TMB (具有通讯)	P01330974

外形尺寸 (mm)

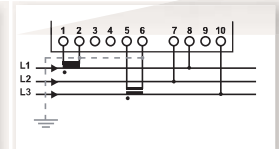


电气连接

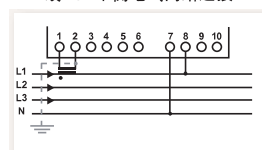
4线3 CTs不平衡电气网络连接



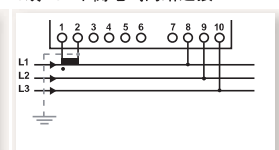
3线2 CTs不平衡电气网络连接



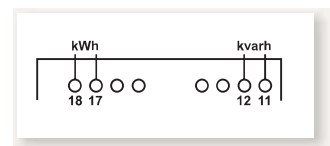
4线1CT平衡电气网络连接



3线1CT平衡电气网络连接



脉冲输出



环境参数

操作温度	-20°C 至 +55°C
存储温度	-25°C 至 +70°C
相对湿度	95%
数据存储	25°C下10年
安装类别	3
防污水平	2